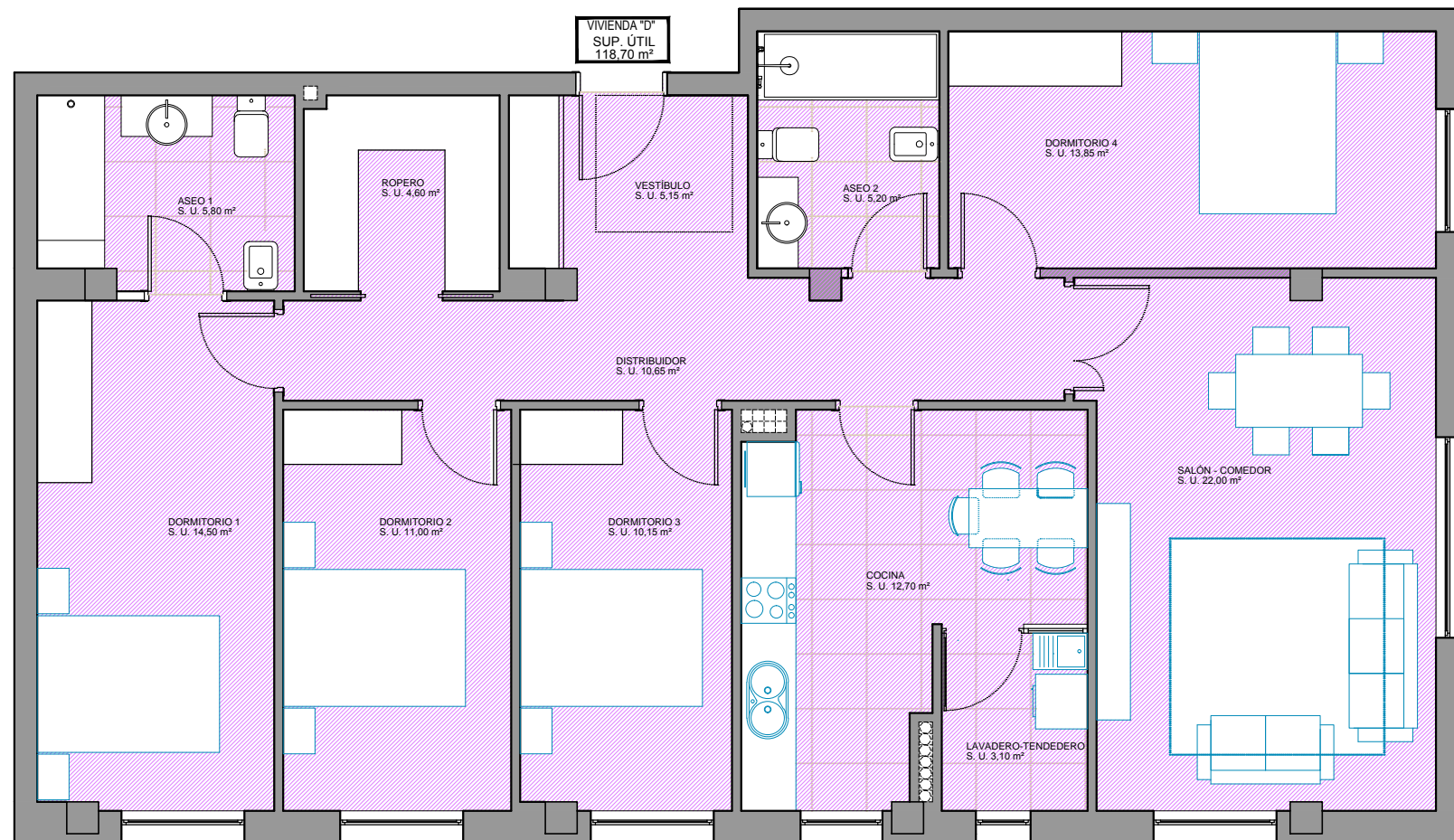


Edificio para 46 viviendas  
Parcela A-5. Polígono Sur-K. Sanfiz. Paseo dos Estudiantes, s/n, Lugo



Promotor: César Dorado S.L

Arquitectos: Fernández Rivas - Morán Bande, Arquitectos, S.L.P



SUPERFICIES VIVIENDA 'D'

VESTÍBULO	5,15 m <sup>2</sup>
COCINA	12,70 m <sup>2</sup>
SALÓN - COMEDOR	22,00 m <sup>2</sup>
LAVADERO-TENDEDERO	3,10 m <sup>2</sup>
DISTRIBUIDOR	10,65 m <sup>2</sup>
DORMITORIO 1	14,50 m <sup>2</sup>
ASEO 1	5,80 m <sup>2</sup>
DORMITORIO 2	11,00 m <sup>2</sup>
ASEO 2	5,20 m <sup>2</sup>
DORMITORIO 3	10,15 m <sup>2</sup>
DORMITORIO 4	13,85 m <sup>2</sup>
ASEO 2	4,60 m <sup>2</sup>
<b>TOTAL SUPERFICIE ÚTIL VIVIENDA 'D'</b>	<b>118,70 m<sup>2</sup></b>
<b>TOTAL SUP. CONSTRUIDA VIVIENDA 'D'</b>	<b>137,25 m<sup>2</sup></b>

E: 1/75

ESTE PLANO ES MERAMENTE INFORMATIVO Y PUEDE ESTAR SUJETO A MODIFICACIONES. LOS TÉCNICOS COMPETENTES SE RESERVAN EL DERECHO DE MODIFICAR ESTAS CALIDADES Y PLANOS ADJUNTOS POR RAZONES DE ORDEN TÉCNICO, JURÍDICO O CRITERIO DE LA DIRECCIÓN.