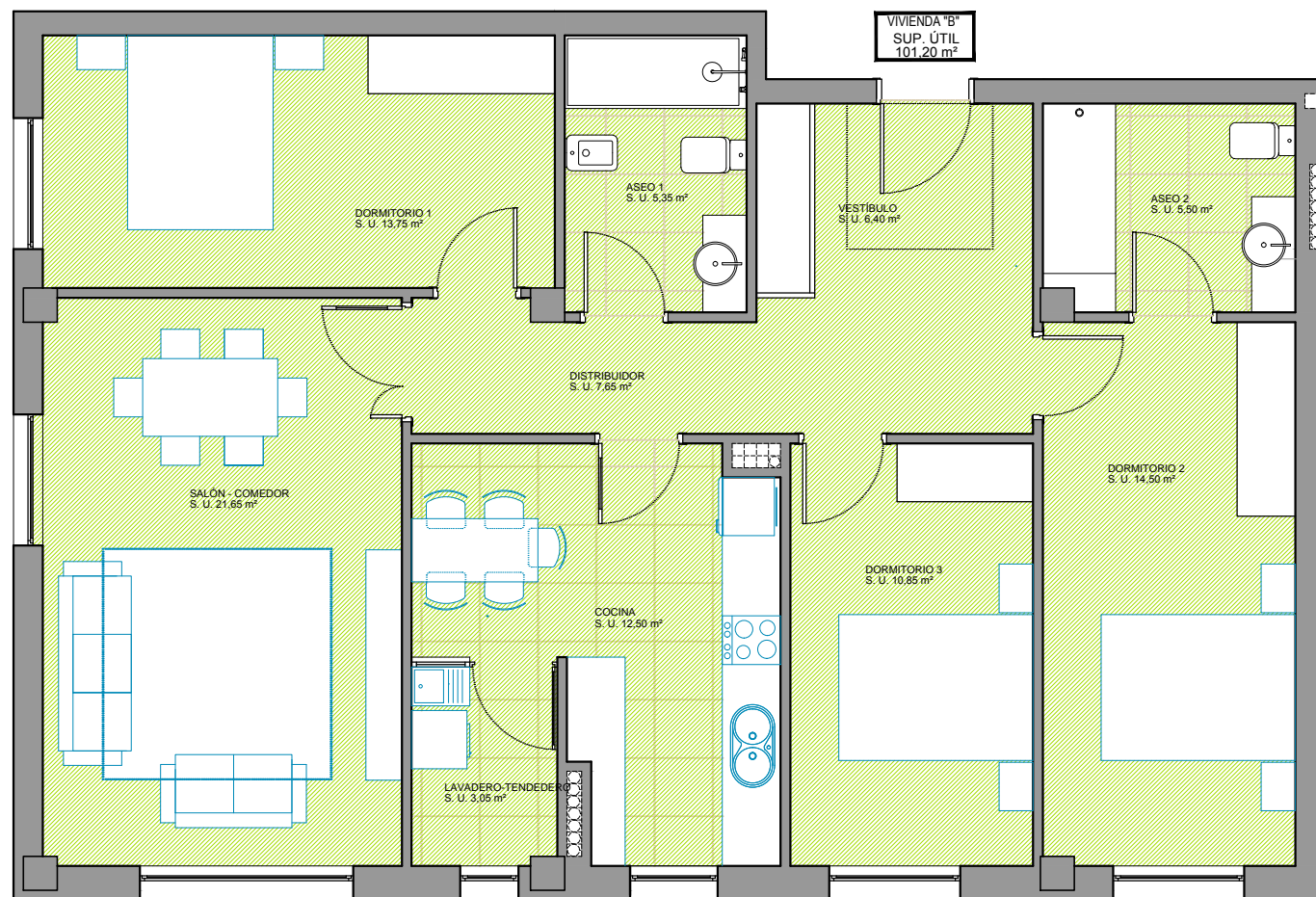


Edificio para 46 viviendas
Parcela A-5. Polígono Sur-K. Sanfiz. Paseo dos Estudiantes, s/n, Lugo



Promotor: César Dorado S.L

Arquitectos: Fernández Rivas - Morán Bande, Arquitectos, S.L.P



SUPERFICIES VIVIENDA 'B'

VESTÍBULO	6,40 m ²
COCINA	12,50 m ²
SALÓN - COMEDOR	21,65 m ²
LAVADERO-TENDEDERO	3,05 m ²
DISTRIBUIDOR	7,65 m ²
DORMITORIO 1	13,75 m ²
ASEO 1	5,35 m ²
DORMITORIO 2	14,50 m ²
DORMITORIO 3	10,85 m ²
ASEO 2	5,50 m ²
TOTAL SUPERFICIE ÚTIL VIVIENDA 'B'	101,20 m²
TOTAL SUP. CONSTRUIDA VIVIENDA 'B'	116,20 m²

ESTE PLANO ES MERAMENTE INFORMATIVO Y PUEDE ESTAR SUJETO A MODIFICACIONES. LOS TÉCNICOS COMPETENTES SE RESERVAN EL DERECHO DE MODIFICAR ESTAS CALIDADES Y PLANOS ADJUNTOS POR RAZONES DE ORDEN TÉCNICO, JURÍDICO O CRITERIO DE LA DIRECCIÓN.