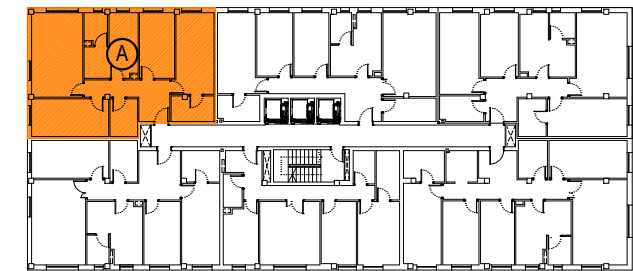
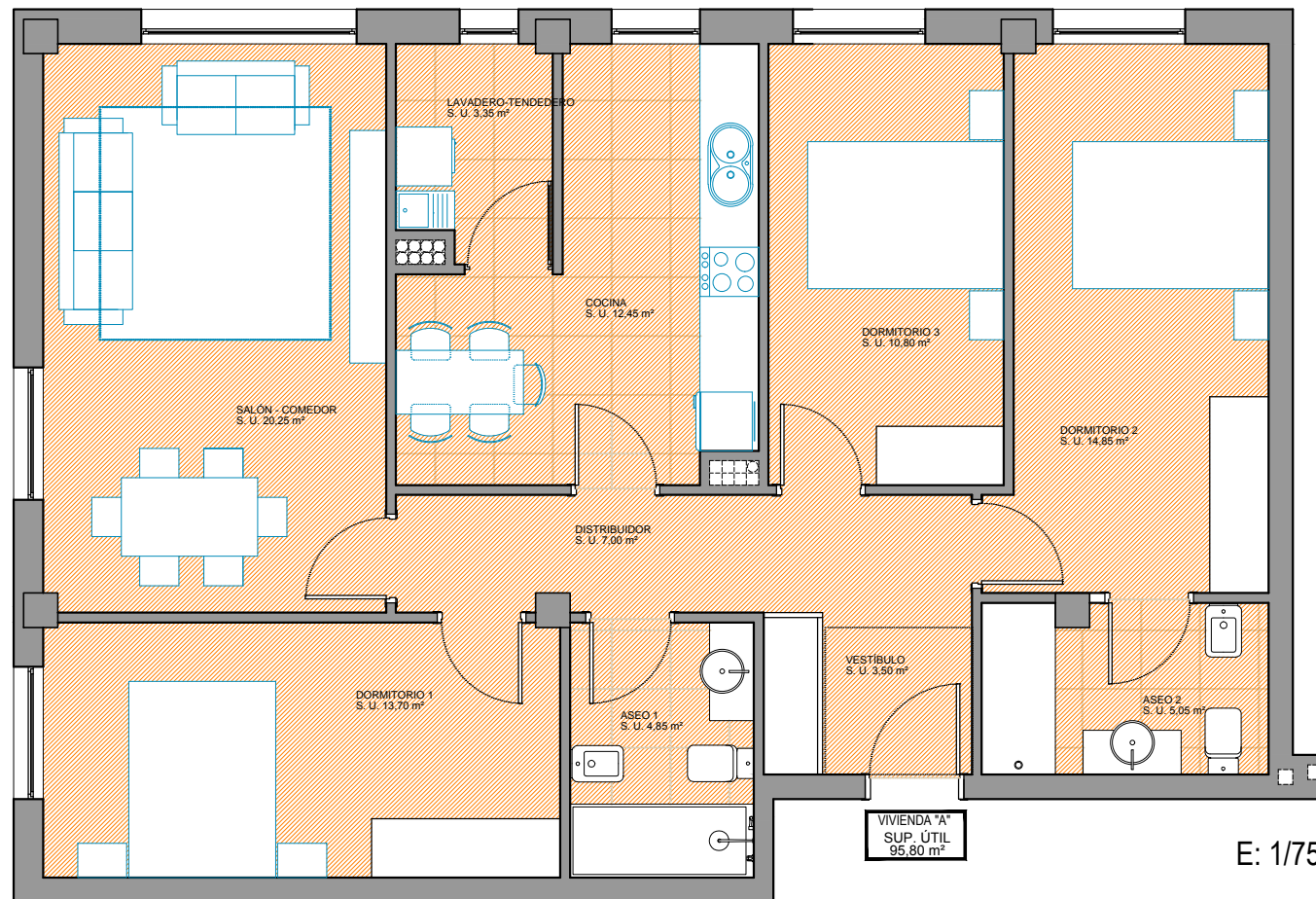


Edificio para 46 viviendas  
Parcela A-5. Polígono Sur-K. Sanfiz. Paseo dos Estudiantes, s/n, Lugo



Promotor: César Dorado S.L

Arquitectos: Fernández Rivas - Morán Bande, Arquitectos, S.L.P



SUPERFICIES VIVIENDA 'A'

VESTÍBULO	3,50 m <sup>2</sup>
COCINA	12,45 m <sup>2</sup>
SALÓN - COMEDOR	20,25 m <sup>2</sup>
LAVADERO-TENDEDERO	3,35 m <sup>2</sup>
DISTRIBUIDOR	7,00 m <sup>2</sup>
DORMITORIO 1	13,70 m <sup>2</sup>
ASEO 1	4,85 m <sup>2</sup>
DORMITORIO 2	14,85 m <sup>2</sup>
DORMITORIO 3	10,80 m <sup>2</sup>
ASEO 2	5,05 m <sup>2</sup>
<b>TOTAL SUPERFICIE ÚTIL VIVIENDA 'A'</b>	<b>95,80 m<sup>2</sup></b>
<b>TOTAL SUP. CONSTRUIDA VIVIENDA 'A'</b>	<b>110,45 m<sup>2</sup></b>

ESTE PLANO ES MERAMENTE INFORMATIVO Y PUEDE ESTAR SUJETO A MODIFICACIONES. LOS TÉCNICOS COMPETENTES SE RESERVAN EL DERECHO DE MODIFICAR ESTAS CALIDADES Y PLANOS ADJUNTOS POR RAZONES DE ORDEN TÉCNICO, JURÍDICO O CRITERIO DE LA DIRECCIÓN.