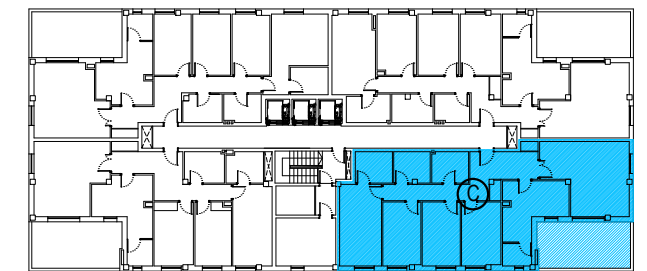
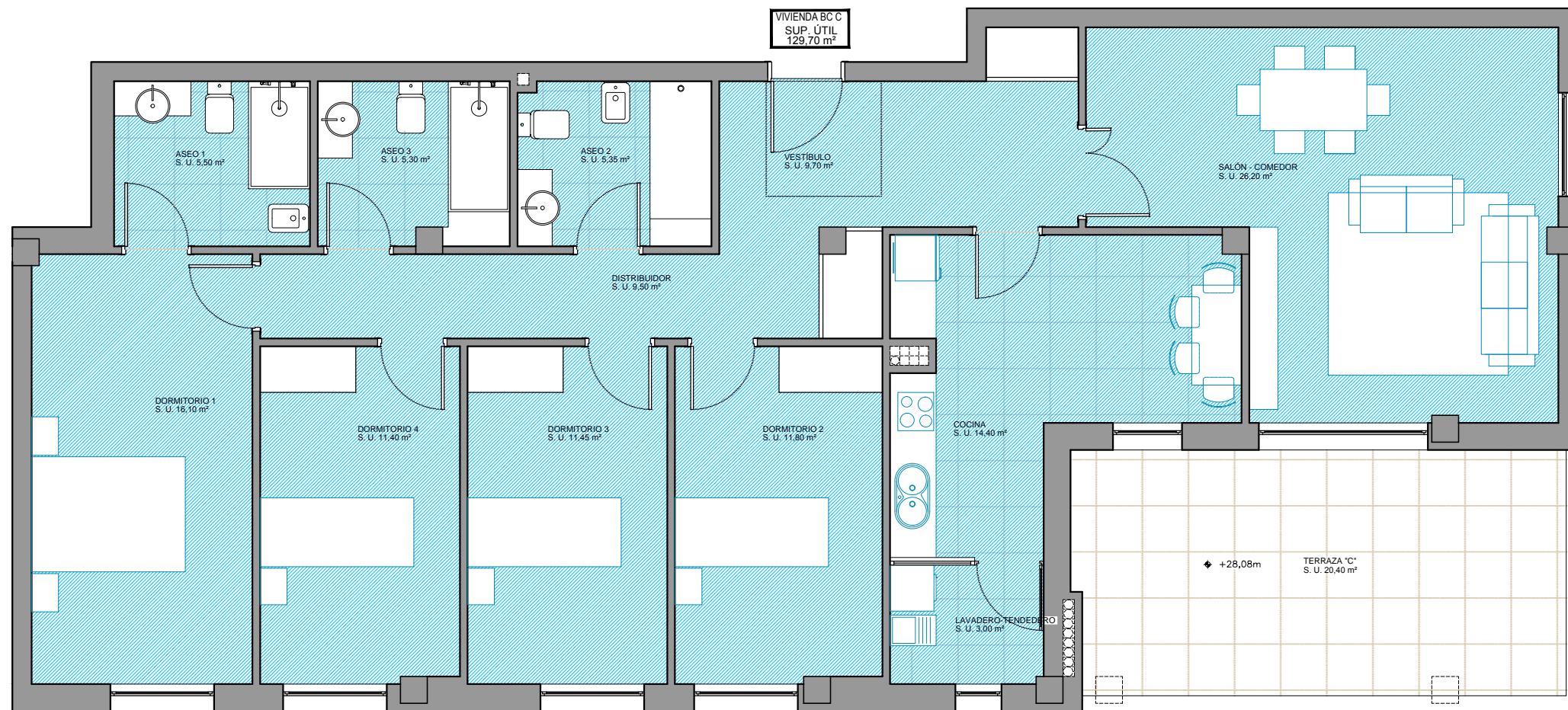


Edificio para 46 viviendas  
Parcela A-5. Polígono Sur-K. Sanfiz. Paseo dos Estudiantes, s/n, Lugo



Promotor: César Dorado S.L

Arquitectos: Fernández Rivas - Morán Bande, Arquitectos, S.L.P



SUPERFICIES VIVIENDA 'C'

VESTÍBULO	9,70 m <sup>2</sup>
COCINA	14,40 m <sup>2</sup>
SALÓN - COMEDOR	26,20 m <sup>2</sup>
LAVADERO-TENEDERO	3,00 m <sup>2</sup>
DISTRIBUIDOR	9,50 m <sup>2</sup>
DORMITORIO 1	16,10 m <sup>2</sup>
ASEO 1	5,50 m <sup>2</sup>
DORMITORIO 2	11,80 m <sup>2</sup>
DORMITORIO 3	11,45 m <sup>2</sup>
DORMITORIO 4	11,40 m <sup>2</sup>
ASEO 2	5,35 m <sup>2</sup>
ASEO 3	5,30 m <sup>2</sup>
TOTAL SUPERFICIE ÚTIL VIVIENDA 'C'	129,70 m <sup>2</sup>
TOTAL SUP. CONSTRUIDA VIVIENDA 'C'	149,70 m <sup>2</sup>

ESTE PLANO ES MERAMENTE INFORMATIVO Y PUEDE ESTAR SUJETO A MODIFICACIONES. LOS TÉCNICOS COMPETENTES SE RESERVAN EL DERECHO DE MODIFICAR ESTAS CALIDADES Y PLANOS ADJUNTOS POR RAZONES DE ORDEN TÉCNICO, JURÍDICO O CRITERIO DE LA DIRECCIÓN.