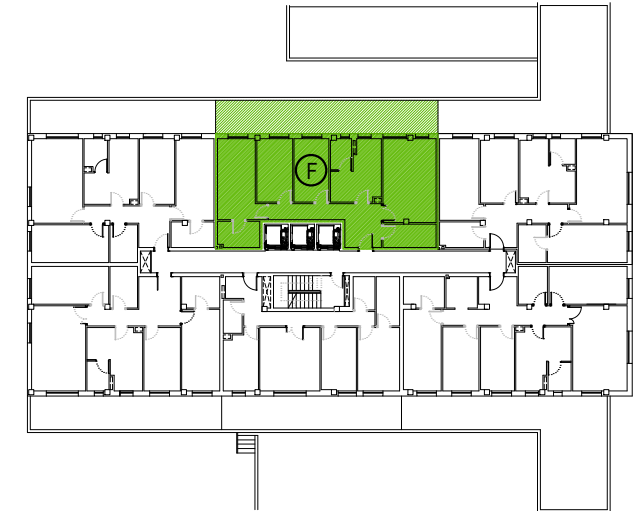
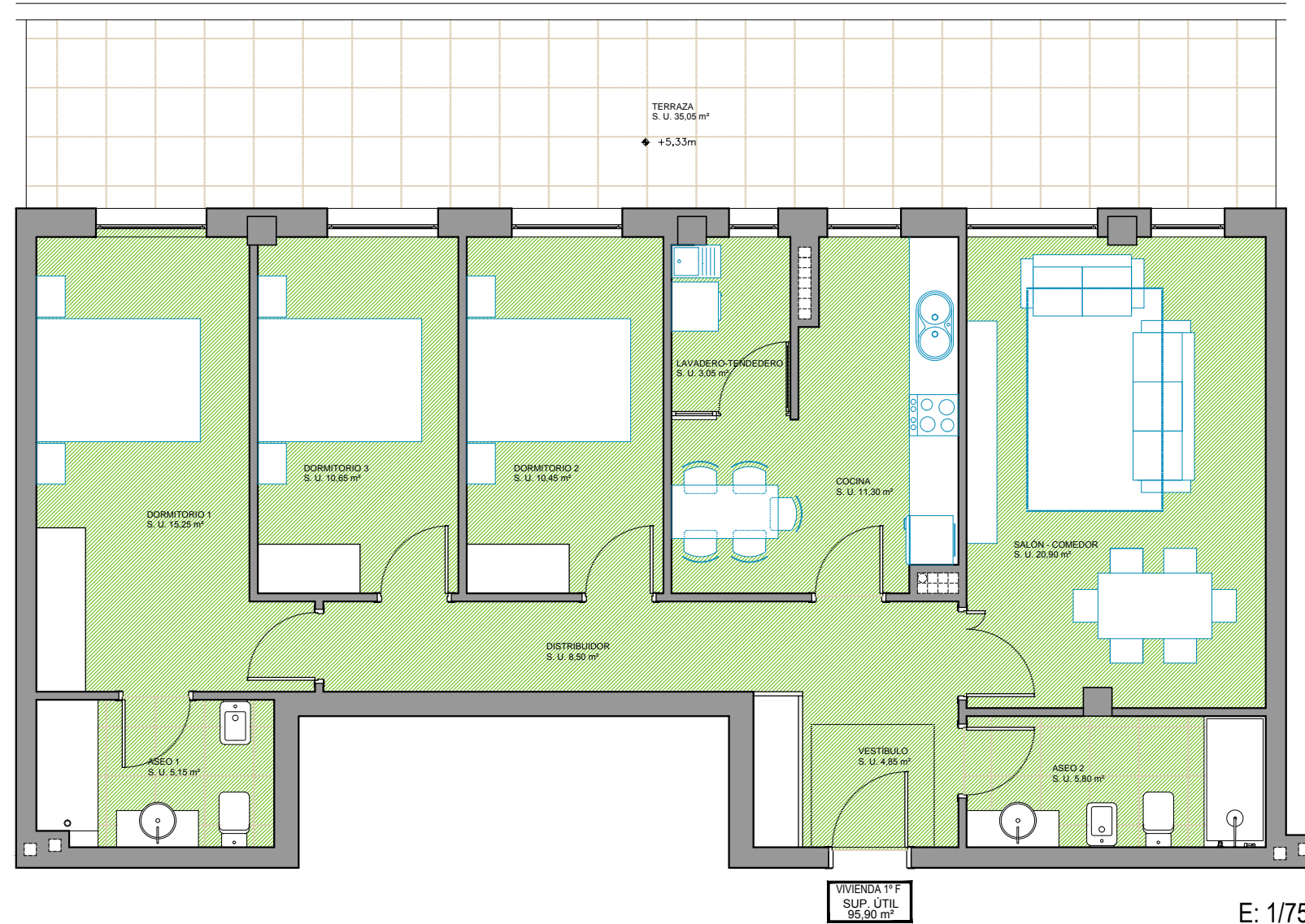


Edificio para 46 viviendas
Parcela A-5. Polígono Sur-K. Sanfiz. Paseo dos Estudiantes, s/n, Lugo



Promotor: César Dorado S.L

Arquitectos: Fernández Rivas - Morán Bande, Arquitectos, S.L.P



SUPERFICIES VIVIENDA 1ºF

VESTÍBULO	4,85 m ²
COCINA	11,30 m ²
SALÓN - COMEDOR	20,90 m ²
LAVADERO-TENDEDERO	3,05 m ²
DISTRIBUIDOR	8,50 m ²
DORMITORIO 1	15,25 m ²
ASEO 1	5,15 m ²
DORMITORIO 2	10,45 m ²
DORMITORIO 3	10,65 m ²
ASEO 2	5,80 m ²
TOTAL SUPERFICIE ÚTIL VIVIENDA 1ºF	95,90 m²
TOTAL SUP. CONSTRUIDA VIVIENDA 1ºF	110,50 m²

E: 1/75

ESTE PLANO ES MERAMENTE INFORMATIVO Y PUEDE ESTAR SUJETO A MODIFICACIONES. LOS TÉCNICOS COMPETENTES SE RESERVAN EL DERECHO DE MODIFICAR ESTAS CALIDADES Y PLANOS ADJUNTOS POR RAZONES DE ORDEN TÉCNICO, JURÍDICO O CRITERIO DE LA DIRECCIÓN.