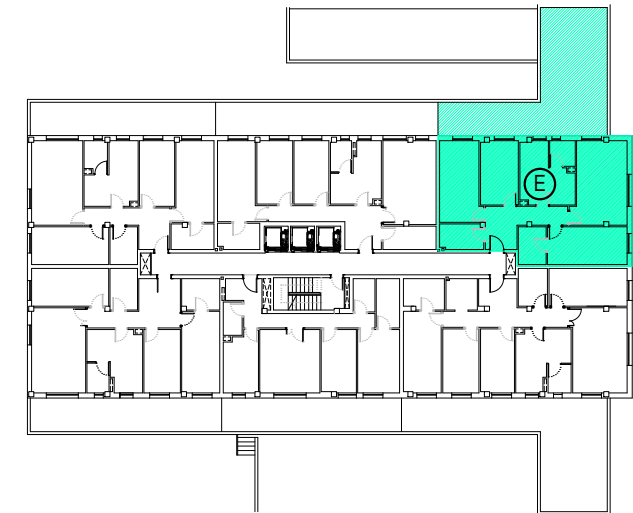
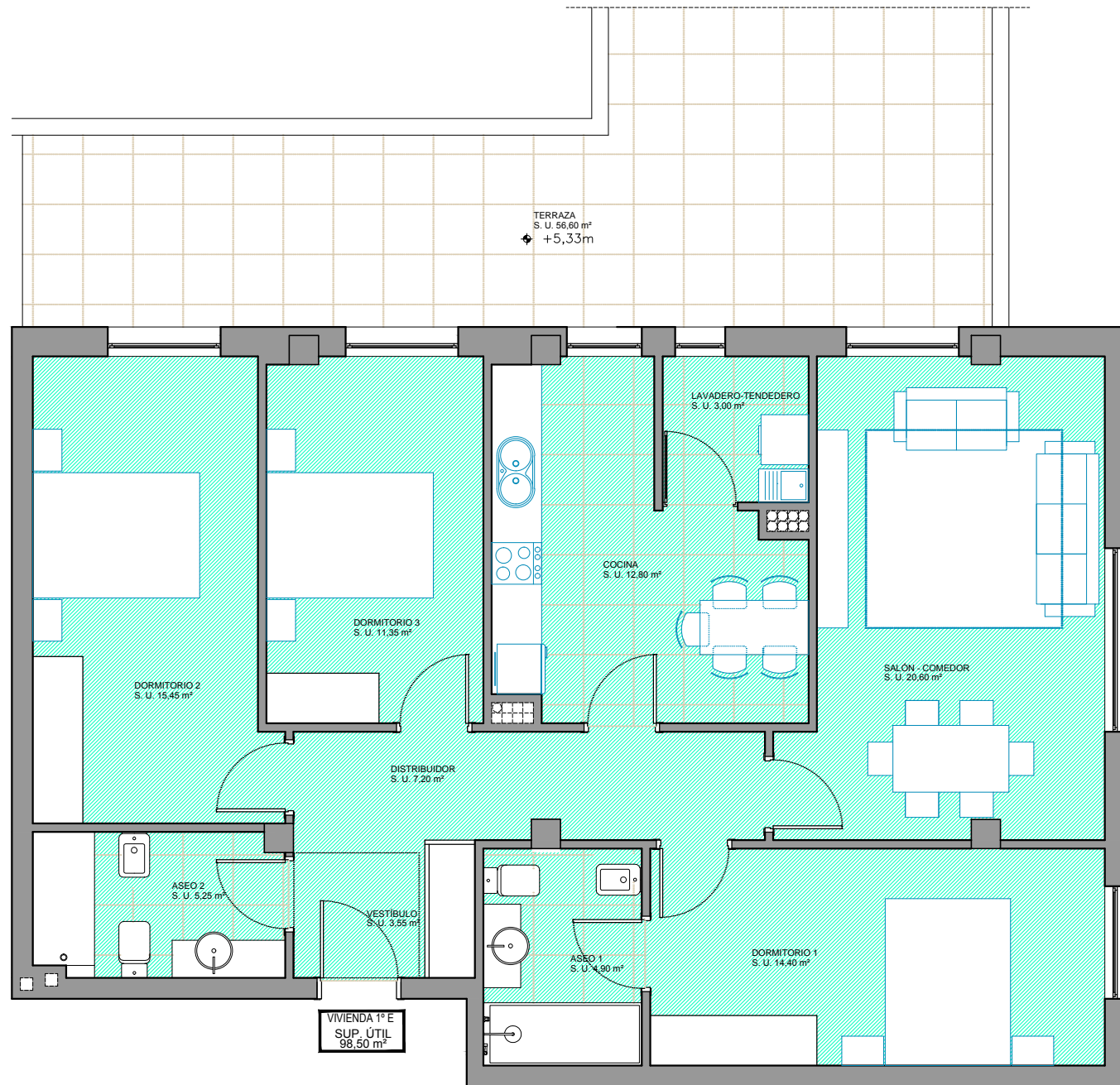


Edificio para 46 viviendas
Parcela A-5. Polígono Sur-K. Sanfiz. Paseo dos Estudiantes, s/n, Lugo



Promotor: César Dorado S.L

Arquitectos: Fernández Rivas - Morán Bande, Arquitectos, S.L.P



SUPERFICIES VIVIENDA 1ºE

VESTÍBULO	3,55 m ²
COCINA	12,80 m ²
SALÓN - COMEDOR	20,60 m ²
LAVADERO-TENDEDERO	3,00 m ²
DISTRIBUIDOR	7,20 m ²
DORMITORIO 1	14,40 m ²
ASEO 1	4,90 m ²
DORMITORIO 2	15,45 m ²
DORMITORIO 3	11,35 m ²
ASEO 2	5,25 m ²
TOTAL SUPERFICIE ÚTIL VIVIENDA 1ºE	98,50 m²
TOTAL SUP. CONSTRUIDA VIVIENDA 1ºE	113,85 m²

E: 1/75

ESTE PLANO ES MERAMENTE INFORMATIVO Y PUEDE ESTAR SUJETO A MODIFICACIONES. LOS TÉCNICOS COMPETENTES SE RESERVAN EL DERECHO DE MODIFICAR ESTAS CALIDADES Y PLANOS ADJUNTOS POR RAZONES DE ORDEN TÉCNICO, JURÍDICO O CRITERIO DE LA DIRECCIÓN.