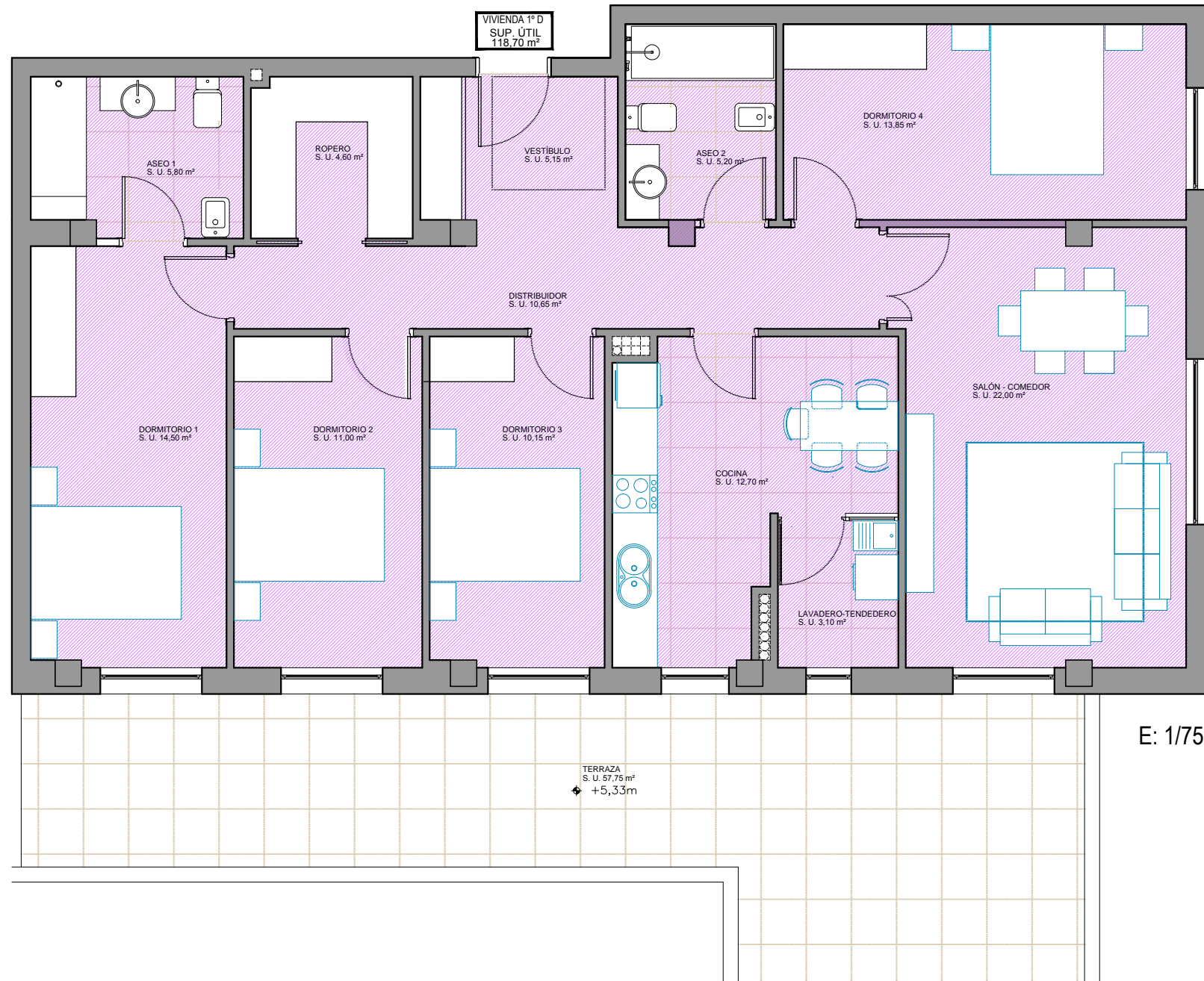


Edificio para 46 viviendas
Parcela A-5. Polígono Sur-K. Sanfiz. Paseo dos Estudiantes, s/n, Lugo



Promotor: César Dorado S.L

Arquitectos: Fernández Rivas - Morán Bande, Arquitectos, S.L.P



E: 1/75



SUPERFICIES VIVIENDA 1ºD

VESTÍBULO	5,15 m ²
COCINA	12,70 m ²
SALÓN - COMEDOR	22,00 m ²
LAVADERO-TENEDERO	3,10 m ²
DISTRIBUIDOR	10,65 m ²
DORMITORIO 1	14,50 m ²
ASEO 1	5,80 m ²
DORMITORIO 2	11,00 m ²
ASEO 2	5,20 m ²
DORMITORIO 3	10,15 m ²
DORMITORIO 4	13,85 m ²
ASEO 2	4,60 m ²
TOTAL SUPERFICIE ÚTIL VIVIENDA 1ºD	118,70 m²
TOTAL SUP. CONSTRUIDA VIVIENDA 1ºD	137,25 m²

ESTE PLANO ES MERAMENTE INFORMATIVO Y PUEDE ESTAR SUJETO A MODIFICACIONES. LOS TÉCNICOS COMPETENTES SE RESERVAN EL DERECHO DE MODIFICAR ESTAS CALIDADES Y PLANOS ADJUNTOS POR RAZONES DE ORDEN TÉCNICO, JURÍDICO O CRITERIO DE LA DIRECCIÓN.