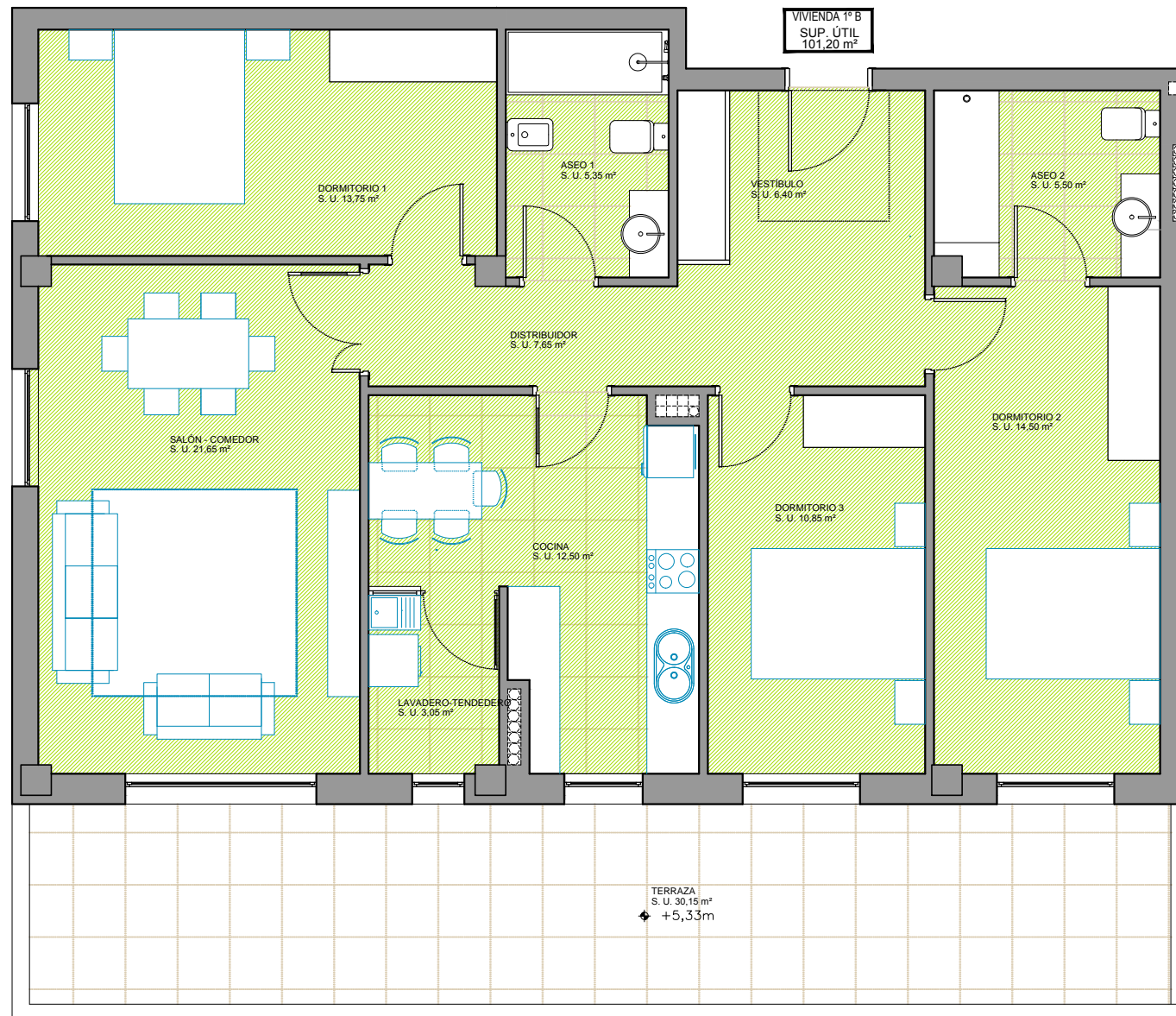


Edificio para 46 viviendas  
Parcela A-5. Polígono Sur-K. Sanfiz. Paseo dos Estudiantes, s/n, Lugo



Promotor: César Dorado S.L

Arquitectos: Fernández Rivas - Morán Bande, Arquitectos, S.L.P



SUPERFICIES VIVIENDA 1ºB

VESTÍBULO	6,40 m <sup>2</sup>
COCINA	12,50 m <sup>2</sup>
SALÓN - COMEDOR	21,65 m <sup>2</sup>
LAVADERO-TENDEDERO	3,05 m <sup>2</sup>
DISTRIBUIDOR	7,65 m <sup>2</sup>
DORMITORIO 1	13,75 m <sup>2</sup>
ASEO 1	5,35 m <sup>2</sup>
DORMITORIO 2	14,50 m <sup>2</sup>
DORMITORIO 3	10,85 m <sup>2</sup>
ASEO 2	5,50 m <sup>2</sup>
<b>TOTAL SUPERFICIE ÚTIL VIVIENDA 1ºB</b>	<b>101,20 m<sup>2</sup></b>
<b>TOTAL SUP. CONSTRUIDA VIVIENDA 1ºB</b>	<b>116,20 m<sup>2</sup></b>

E: 1/75

ESTE PLANO ES MERAMENTE INFORMATIVO Y PUEDE ESTAR SUJETO A MODIFICACIONES. LOS TÉCNICOS COMPETENTES SE RESERVAN EL DERECHO DE MODIFICAR ESTAS CALIDADES Y PLANOS ADJUNTOS POR RAZONES DE ORDEN TÉCNICO, JURÍDICO O CRITERIO DE LA DIRECCIÓN.